



## STADTENTWICKLUNGSPROGRAMM Ibbenbüren

# Monitoring StEP 2010 Bürgerforum

1. Oktober 2013

Ablauf

Ergebnisse  
Onlinebefragung

Diskussion

Arbeitsgruppen

Wie geht es weiter?

## Ablauf Bürgerforum

Begrüßung (Heinz Steingröver)

Aktueller Stand und Schlüsselprojekte (Uwe Manteuffel)

Ergebnisse Online-Befragung und Behördenworkshop  
(Frank Schlegelmilch)

Arbeitsgruppen:

- Bevölkerung und Wohnen + Jugend, Soziales und Schule
- Wirtschaft und Gewerbe
- Einzelhandel und Mobilität + Umwelt und Klima
- Kultur, Stadtmarketing, Freizeit, Tourismus + Stadtstruktur, Baukultur, Bild der Stadt

Pause

Vorstellung Ergebnisse Arbeitsgruppen

Ausblick (Uwe Manteuffel)

Ende der Veranstaltung gegen 20.30 Uhr

# 54 Entwicklungsziele und über 200 Maßnahmen und Projekte

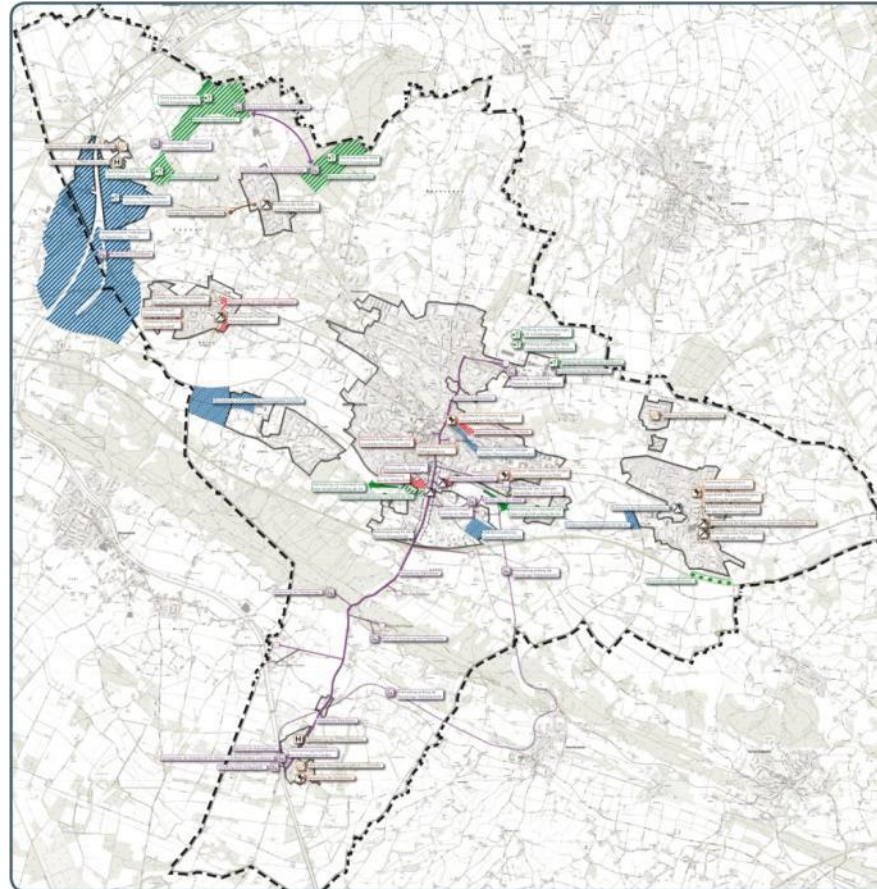
Ablauf

Ergebnisse  
Onlinebefragung

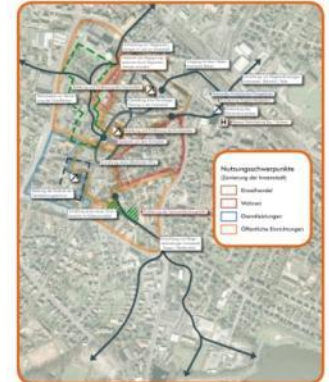
Diskussion

Arbeitsgruppen

Wie geht es weiter?



## Maßnahmenplan Stadtentwicklungsprogramm Ibbenbüren



- Legende**
- Nordringfeld Bestattung und Wohnen
  - Nordringfeld Jugend, Soziales und Schule
  - Nordringfeld Wirtschaft und Gewerbe
  - Nordringfeld Einzelhandel und Mobilität
  - Nordringfeld Umwelt und Klima
  - Nordringfeld Kultur, Stadtmarketing, Freizeit und Tourismus
  - Nordringfeld Stadtbild, Baukultur und BSB der Stadt
  - Aufwertungsmaßnahmen
  - Maßnahmen für Kinder und Jugendliche
  - Maßnahmen zur Energieerzeugung und -einsparung
  - Maßnahmen im ÖPNV
  - Maßnahmen zur Sicherung der Hochwassorgefährdung
  - Maßnahmen für Freizeit
  - Bestehende Freizeitanlagen (z.B. Teil der Freizeitzone)
  - Private Wohnflächen
  - Private soziale Gewerbe-, Industrie- und Handelflächen
  - Private Dienstleistungsflächen
  - Abgrenzung Kernabgrenzungsbereiche
  - Abgrenzung neuer Planungszonen (z.B. Wohnzone)
  - Nicht-Freizeitzone

**-> Onlinebefragung der Entwicklungsziele**



# Onlinebefragung StEP 2010

Zeitraum: 38 KW  
Teilnehmer: 30

Ablauf

Ergebnisse  
Onlinebefragung

Diskussion

Arbeitsgruppen

Wie geht es weiter?

## Monitoring Stadtentwicklungsprogramm Ibbenbüren 2010

### Bevölkerung und Wohnen

#### 1. Ein Großteil des Bedarfs an Wohnungsneubau soll auf Bauplätzen in vorhandenen Siedlungsgebieten gedeckt werden!

Es gibt bisher keine spürbaren Fortschritte.     Es wurden Schritte zur Vorbereitung eingeleitet.     Es wurden bereits wesentliche Teilerfolge erzielt.     Das Ziel wurde bereits erreicht.

#### 2. Die Gebäude der 1950er bis 1970er Jahre sollen zu einem attraktiven Angebot für Familien als Alternative zum Neubau entwickelt werden!

Es gibt bisher keine spürbaren Fortschritte.     Es wurden Schritte zur Vorbereitung eingeleitet.     Es wurden bereits wesentliche Teilerfolge erzielt.     Das Ziel wurde bereits erreicht.

#### 3. Im Wohnungsbau muss es in Zukunft mehr Alternativen zum freistehenden Einfamilienhaus geben!

Es gibt bisher keine spürbaren Fortschritte.     Es wurden Schritte zur Vorbereitung eingeleitet.     Es wurden bereits wesentliche Teilerfolge erzielt.     Das Ziel wurde bereits erreicht.

#### 4. Alternative Wohnformen sollen gefördert und durch professionelle Akteure begleitet werden!

Es gibt bisher keine spürbaren Fortschritte.     Es wurden Schritte zur Vorbereitung eingeleitet.     Es wurden bereits wesentliche Teilerfolge erzielt.     Das Ziel wurde bereits erreicht.

#### 5. Kleine Ortsteile sollen durch Bestandsentwicklung und nicht durch die Ausweisung neuer Wohnbaufläche stabilisiert werden!

Es gibt bisher keine spürbaren Fortschritte.     Es wurden Schritte zur Vorbereitung eingeleitet.     Es wurden bereits wesentliche Teilerfolge erzielt.     Das Ziel wurde bereits erreicht.

Ablauf

Ergebnisse  
Onlinebefragung

Diskussion

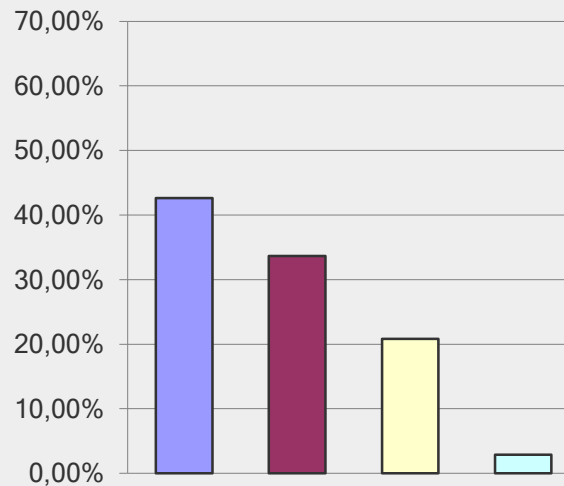
Arbeitsgruppen

Wie geht es weiter?

## Onlinebefragung StEP 2010

- Über 55% der Ziele sind laut Befragten mittlerweile auf den Weg gebracht, haben Teilerfolge erzielt oder wurden erreicht
- Bei knapp 45% der Ziele gibt es laut Befragten keine spürbaren Fortschritte (ohne "keine Angaben")

### Querauswertung über 54 Ziele (ohne "keine Angabe")



■ Es gibt bisher keine spürbaren Fortschritte.

■ Es wurden Schritte zur Vorbereitung eingeleitet.

■ Es wurden bereits wesentliche Teilerfolge erzielt.

■ Das Ziel wurde bereits erreicht.

Ablauf

Ergebnisse  
Onlinebefragung

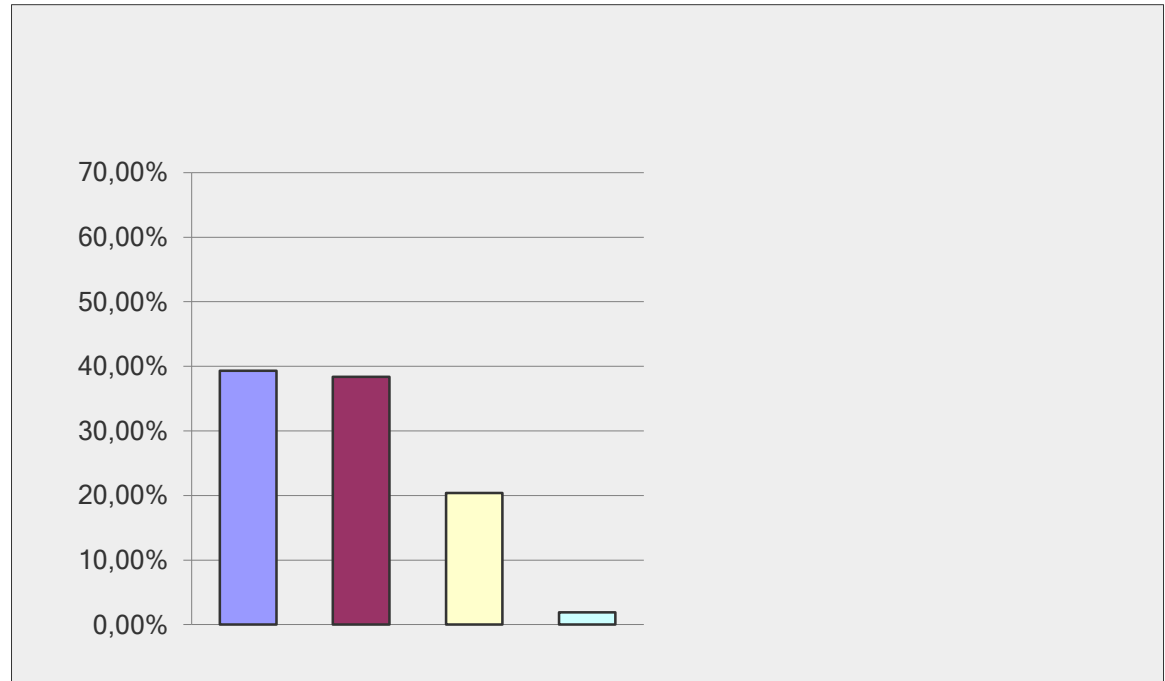
Diskussion

Arbeitsgruppen

Wie geht es weiter?

# BEVÖLKERUNG UND WOHNEN

- Rund 70% konnten die Entwicklungsziele bewerten
- Davon sagen: 60% der Maßnahmen sind bereits auf den Weg gebracht (erste Schritte und Teilerfolge)



■ Es gibt bisher keine spürbaren Fortschritte.

■ Es wurden Schritte zur Vorbereitung eingeleitet.

■ Es wurden bereits wesentliche Teilerfolge erzielt.

■ Das Ziel wurde bereits erreicht.

Ablauf

Ergebnisse  
 Onlinebefragung

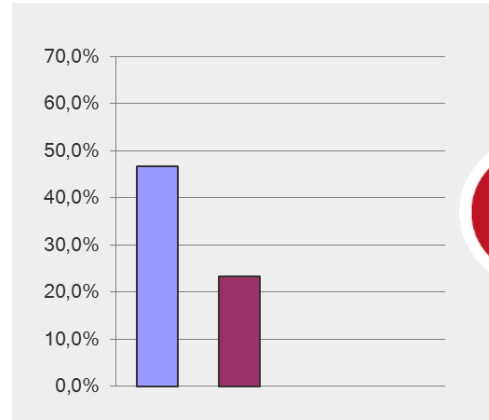
Diskussion

Arbeitsgruppen

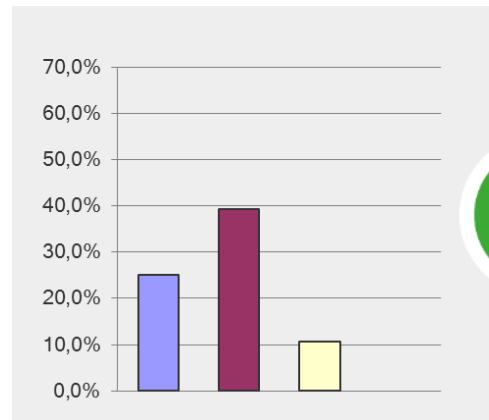
Wie geht es weiter?


# BEVÖLKERUNG UND WOHNEN


4) Alternative Wohnformen sollen gefördert und durch professionelle Akteure begleitet werden!





9) In der Stadt und in den Stadtteilen müssen mehr und vielfältigere Wohnungsangebote für die verschiedenen Gruppen von Senioren entstehen!



 Es gibt bisher keine spürbaren Fortschritte.

 Es wurden Schritte zur Vorbereitung eingeleitet.

 Es wurden bereits wesentliche Teilerfolge erzielt.

 Das Ziel wurde bereits erreicht.



Ablauf

Ergebnisse  
 Onlinebefragung

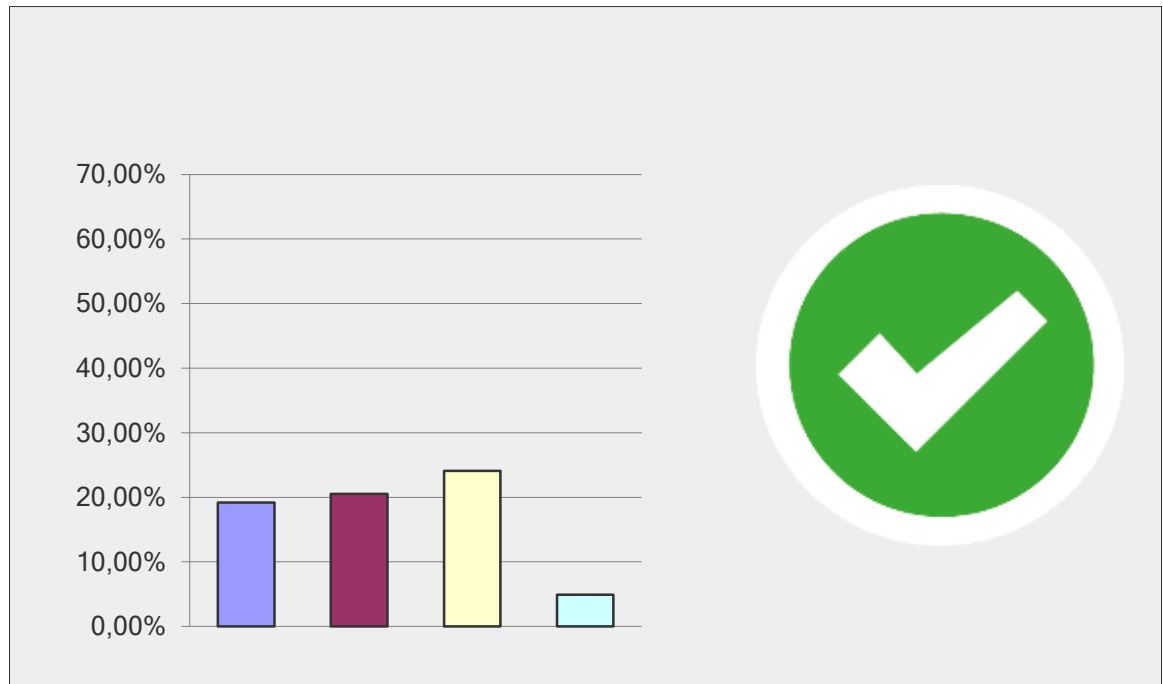
Diskussion

Arbeitsgruppen

Wie geht es weiter?

# JUGEND, SOZIALES UND SCHULE

- Rund 70% konnten die Entwicklungsziele bewerten
- Davon sagen: 80% der Maßnahmen sind bereits auf den Weg gebracht (erste Schritte und Teilerfolge)



Es gibt bisher keine spürbaren Fortschritte.
  Es wurden Schritte zur Vorbereitung eingeleitet.
  Es wurden bereits wesentliche Teilerfolge erzielt.
  Das Ziel wurde bereits erreicht.



# JUGEND, SOZIALES UND SCHULE

## 11) Umsetzung der Empfehlungen der Schulentwicklungsplanung!

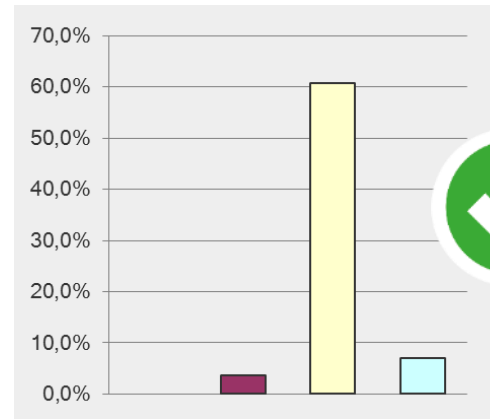
Ablauf

Ergebnisse  
 Onlinebefragung

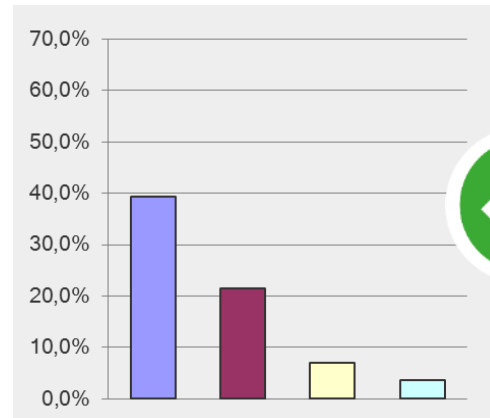
Diskussion

Arbeitsgruppen

Wie geht es weiter?



## 12) Integration bleibt eine Daueraufgabe, die auch in den Schulen und in den Stadtteilen verortet sein muss!



Es gibt bisher keine spürbaren Fortschritte.
  Es wurden Schritte zur Vorbereitung eingeleitet.
  Es wurden bereits wesentliche Teilerfolge erzielt.
  Das Ziel wurde bereits erreicht.

Ablauf

Ergebnisse  
Onlinebefragung

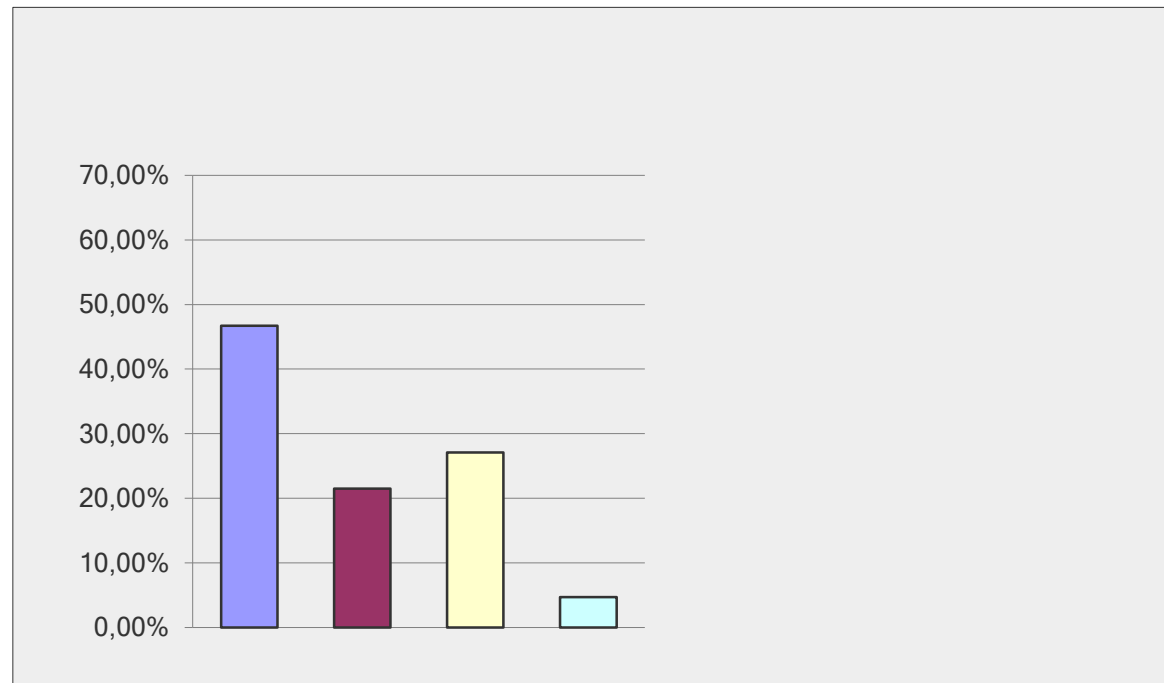
Diskussion

Arbeitsgruppen

Wie geht es weiter?

# WIRTSCHAFT UND GEWERBE

- Rund 60 % konnten die Entwicklungsziele bewerten
- Davon sagen: rund 50% der Maßnahmen sind bereits auf den Weg gebracht (erste Schritte und Teilerfolge)



■ Es gibt bisher keine spürbaren Fortschritte.

■ Es wurden Schritte zur Vorbereitung eingeleitet.

■ Es wurden bereits wesentliche Teilerfolge erzielt.

■ Das Ziel wurde bereits erreicht.

Ablauf

Ergebnisse  
Onlinebefragung

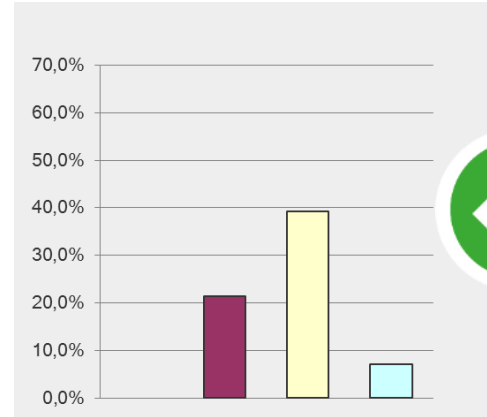
Diskussion

Arbeitsgruppen

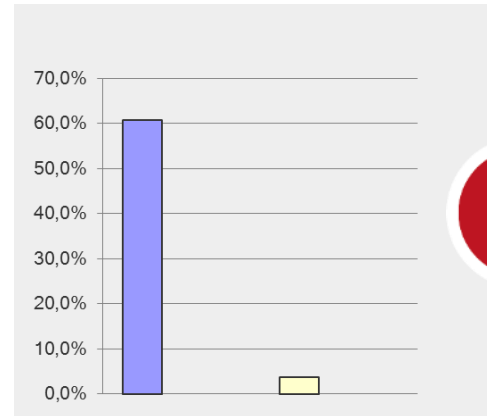
Wie geht es weiter?

# WIRTSCHAFT UND GEWERBE

20) Ibbenbüren muss mehr marktgängige Gewerbeflächen anbieten!



24) Ibbenbüren soll stärker von den Hochschulen der Region profitieren!



Es gibt bisher keine spürbaren Fortschritte.
  Es wurden Schritte zur Vorbereitung eingeleitet.
  Es wurden bereits wesentliche Teilerfolge erzielt.
  Das Ziel wurde bereits erreicht.

Ablauf

Ergebnisse  
Onlinebefragung

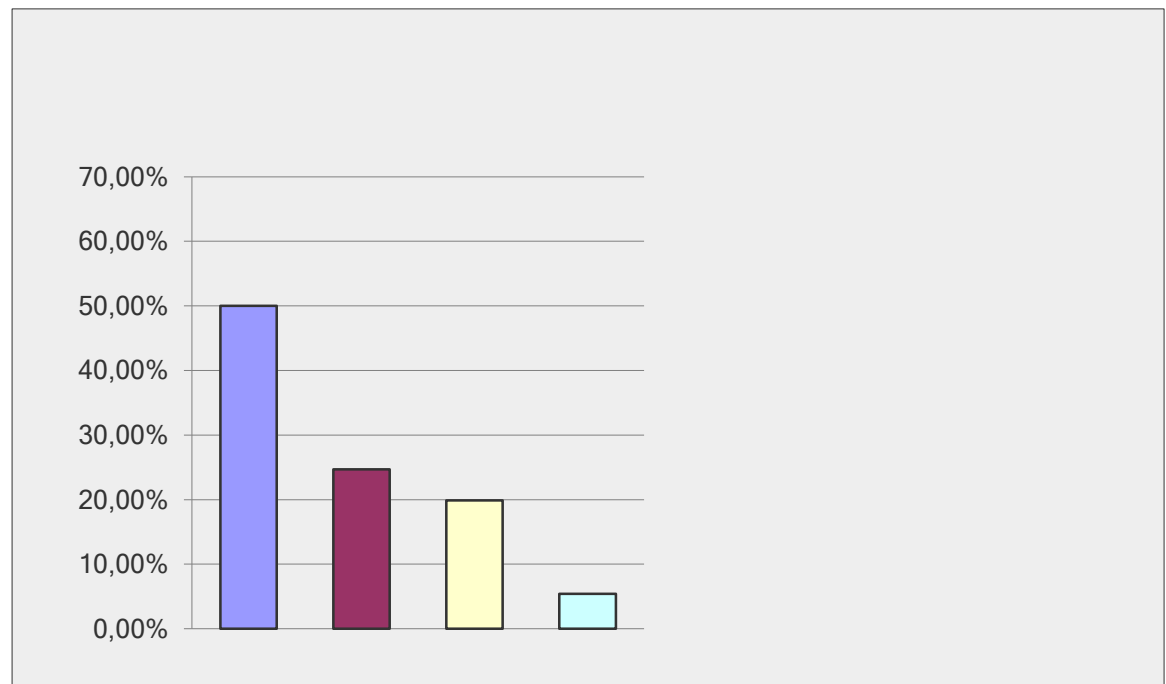
Diskussion

Arbeitsgruppen

Wie geht es weiter?

# EINZELHANDEL UND MOBILITÄT

- Rund 65 % konnten die Entwicklungsziele bewerten
- Davon sagen: rund 50% der Maßnahmen sind bereits auf den Weg gebracht (erste Schritte und Teilerfolge)
- Viele eindeutige Bewertungen



■ Es gibt bisher keine spürbaren Fortschritte.

■ Es wurden Schritte zur Vorbereitung eingeleitet.

■ Es wurden bereits wesentliche Teilerfolge erzielt.

■ Das Ziel wurde bereits erreicht.



Ablauf

Ergebnisse  
 Onlinebefragung

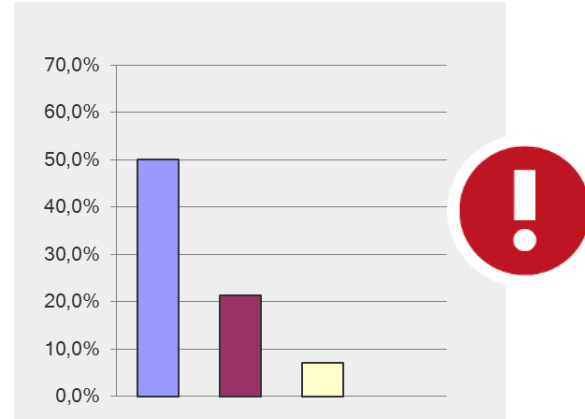
Diskussion

Arbeitsgruppen

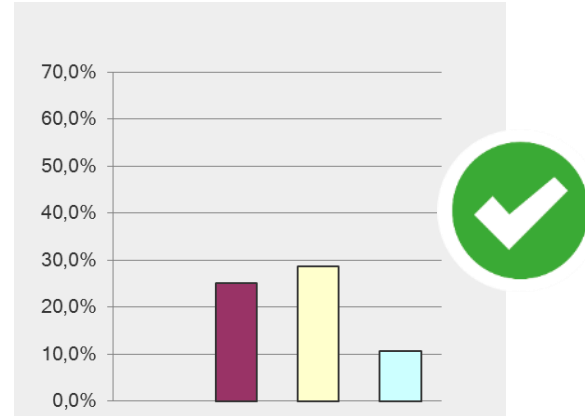
Wie geht es weiter?

# EINZELHANDEL UND MOBILITÄT

29) Die Angebote im ÖPNV müssen verbessert werden, insbesondere für Senioren und Jugendliche!



30) Private Initiativen sollen auf dem Weg zur fahrradfrendlichen Stadt unterstützt werden!



Es gibt bisher keine spürbaren Fortschritte.
  Es wurden Schritte zur Vorbereitung eingeleitet.
  Es wurden bereits wesentliche Teilerfolge erzielt.
  Das Ziel wurde bereits erreicht.

Ablauf

Ergebnisse  
Onlinebefragung

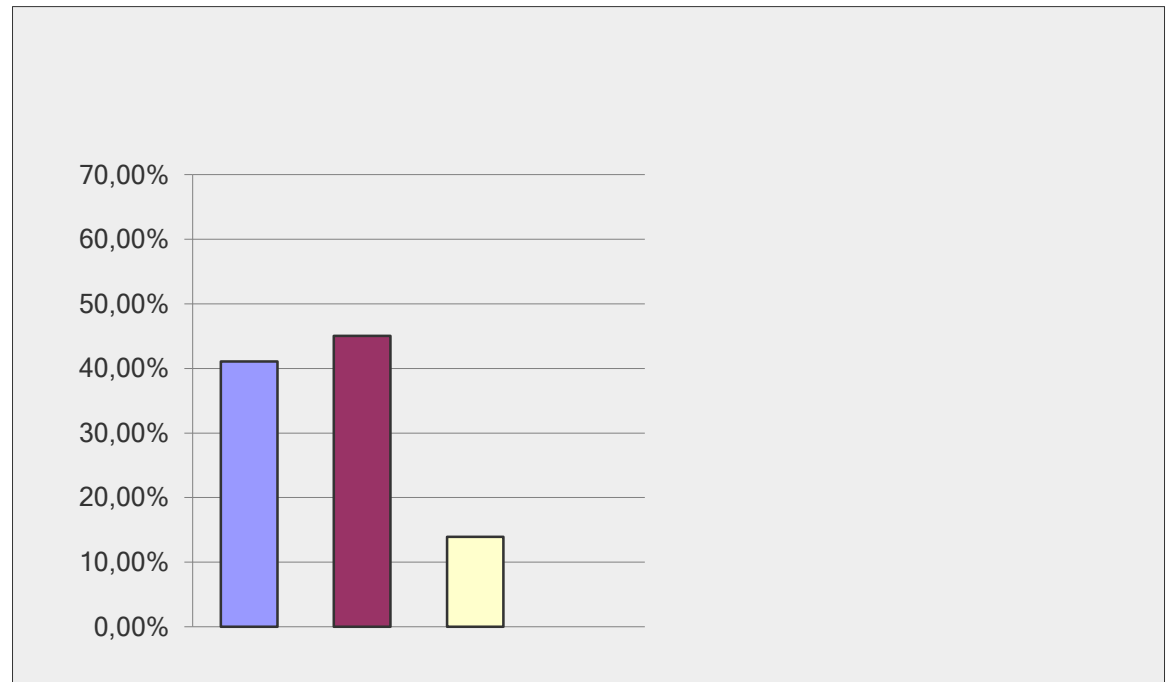
Diskussion

Arbeitsgruppen

Wie geht es weiter?

# UMWELT UND KLIMA

- Knapp 70 % konnten die Entwicklungsziele bewerten
- Davon sagen: rund 60 % der Maßnahmen sind bereits auf den Weg gebracht (erste Schritte und Teilerfolge)



■ Es gibt bisher keine spürbaren Fortschritte. ■ Es wurden Schritte zur Vorbereitung eingeleitet. ■ Es wurden bereits wesentliche Teilerfolge erzielt. ■ Das Ziel wurde bereits erreicht.

Ablauf

Ergebnisse  
Onlinebefragung

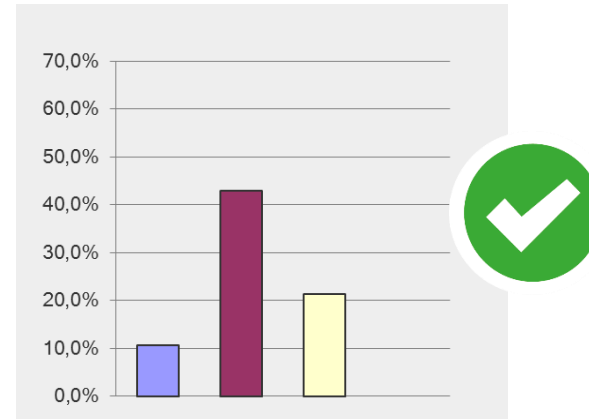
Diskussion

Arbeitsgruppen

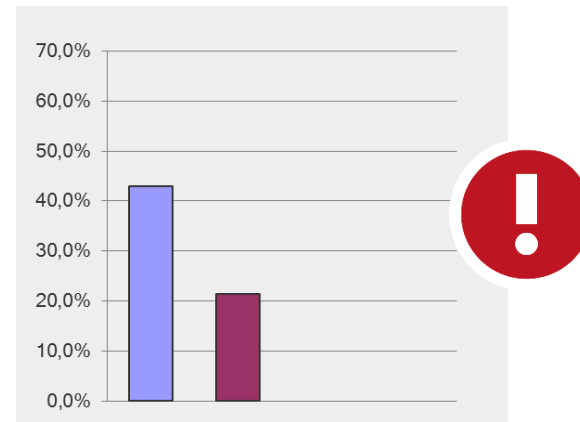
Wie geht es weiter?

# UMWELT UND KLIMA

35) Die Energieautarkie soll vor allem durch Energieeinsparung erreicht werden!



37) Der Tourismus soll von einer längeren Sommersaison profitieren!



Es gibt bisher keine spürbaren Fortschritte.

Es wurden Schritte zur Vorbereitung eingeleitet.

Es wurden bereits wesentliche Teilerfolge erzielt.

Das Ziel wurde bereits erreicht.

Ablauf

Ergebnisse  
Onlinebefragung

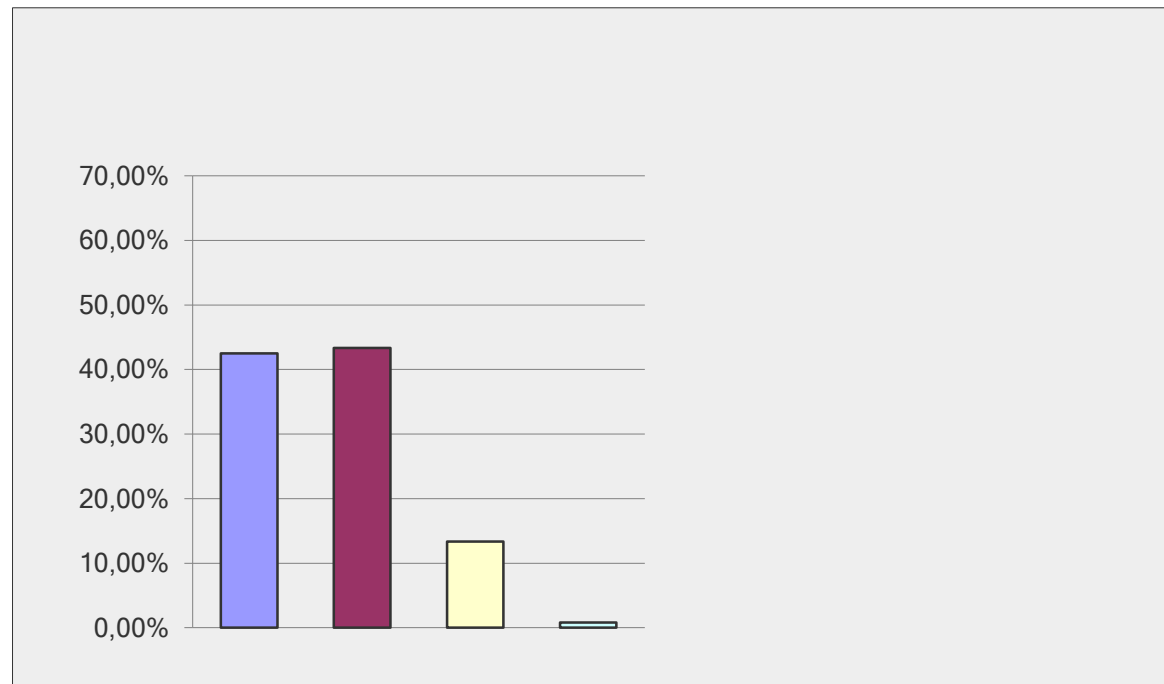
Diskussion

Arbeitsgruppen

Wie geht es weiter?

# Kultur, Stadtmarketing, Freizeit, Tourismus

- Rund 70 % konnten die Entwicklungsziele bewerten
- Davon sagen: fast 60 % der Maßnahmen sind bereits auf den Weg gebracht (erste Schritte und Teilerfolge)



■ Es gibt bisher keine spürbaren Fortschritte.

■ Es wurden Schritte zur Vorbereitung eingeleitet.

■ Es wurden bereits wesentliche Teilerfolge erzielt.

■ Das Ziel wurde bereits erreicht.



Ablauf

Ergebnisse  
Onlinebefragung

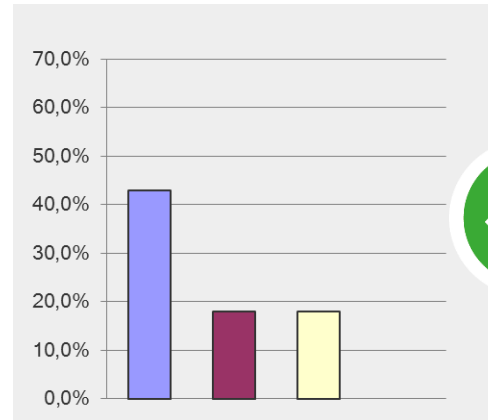
Diskussion

Arbeitsgruppen

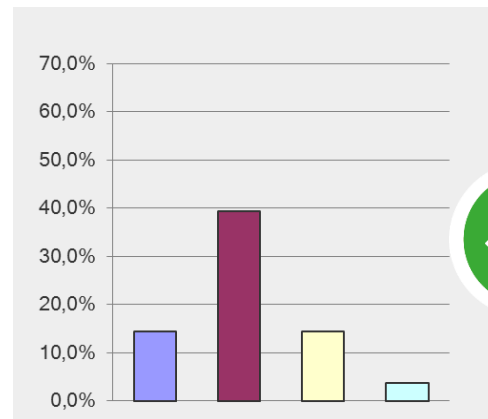
Wie geht es weiter?

# Kultur, Stadtmarketing, Freizeit, Tourismus

44) Ibbenbüren soll touristisch stärker von der überregionalen Anziehungskraft der Freizeiteinrichtungen profitieren!



47) Stadtmarketing muss weiter als Gemeinschaftsaufgabe verstanden werden!



Es gibt bisher keine spürbaren Fortschritte.

Es wurden Schritte zur Vorbereitung eingeleitet.

Es wurden bereits wesentliche Teilerfolge erzielt.

Das Ziel wurde bereits erreicht.

Ablauf

Ergebnisse  
Onlinebefragung

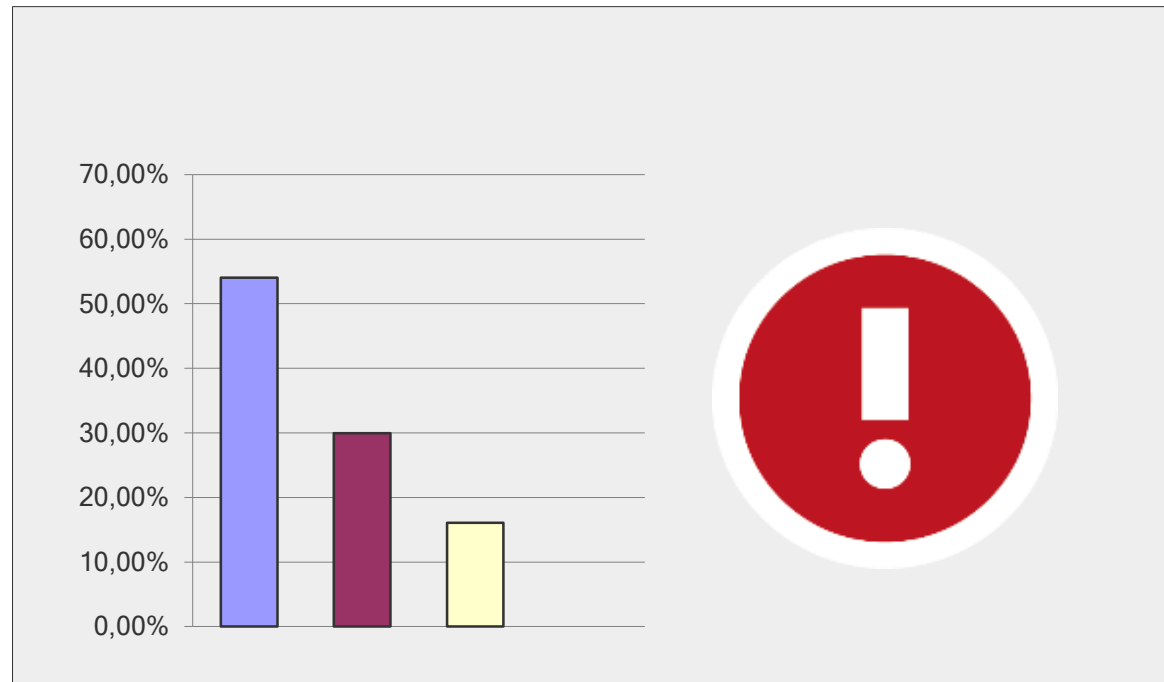
Diskussion

Arbeitsgruppen

Wie geht es weiter?

## STADTSTRUKTUR, BAUKULTUR UND BILD DER STADT

- Knapp 70 % konnten die Entwicklungsziele bewerten
- Davon sagen: **nur 45 %** der Maßnahmen sind bereits auf den Weg gebracht (erste Schritte und Teilerfolge)



■ Es gibt bisher keine spürbaren Fortschritte.

■ Es wurden Schritte zur Vorbereitung eingeleitet.

■ Es wurden bereits wesentliche Teilerfolge erzielt.

■ Das Ziel wurde bereits erreicht.

Ablauf

Ergebnisse  
Onlinebefragung

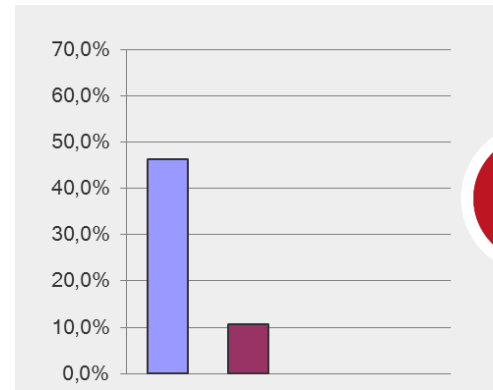
Diskussion

Arbeitsgruppen

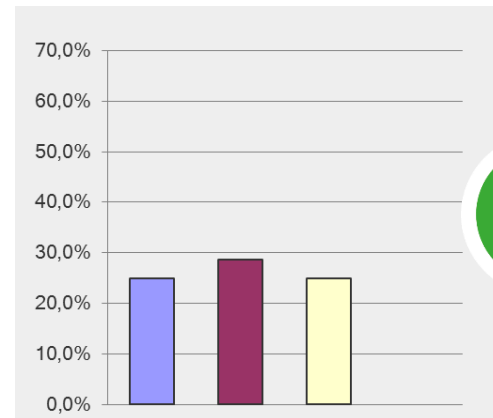
Wie geht es weiter?


## STADTSTRUKTUR, BAUKULTUR UND BILD DER STADT


53) Eine stadtteilübergreifende Kooperation soll dazu beitragen, attraktive Angebote an den Rändern der Stadt dauerhaft sicherzustellen!





54) Ibbenbüren muss sichtbarer werden!



 Es gibt bisher keine spürbaren Fortschritte.

 Es wurden Schritte zur Vorbereitung eingeleitet.

 Es wurden bereits wesentliche Teilerfolge erzielt.

 Das Ziel wurde bereits erreicht.

Ablauf

Ergebnisse

Onlinebefragung

Diskussion

Arbeitsgruppen

Wie geht es weiter?

## Schlüsselprojekte für die nächsten 5 Jahre

- Wohnraumangebote in der Innenstadt
- Inklusion und Integration als Querschnittsaufgabe
- Attraktivierung der Stadteingänge
- Gestaltungsempfehlungen für die Innenstadt
- Nutzungs- und Veranstaltungskonzept Aasee
- Verkehrsentwicklungsplan
- AG Nah- und Radverkehr
- Bewerbung des Wirtschaftsstandortes für junge Fachkräfte
- Konversion Bergbauflächen



Ablauf

Ergebnisse  
Onlinebefragung

Diskussion

Arbeitsgruppen

Wie geht es weiter?

# Arbeitsgruppen

- Bevölkerung und Wohnen + Jugend, Soziales und Schule
- Wirtschaft und Gewerbe
- Einzelhandel und Mobilität + Umwelt und Klima
- Kultur, Stadtmarketing, Freizeit, Tourismus + Stadtstruktur, Baukultur, Bild der Stadt