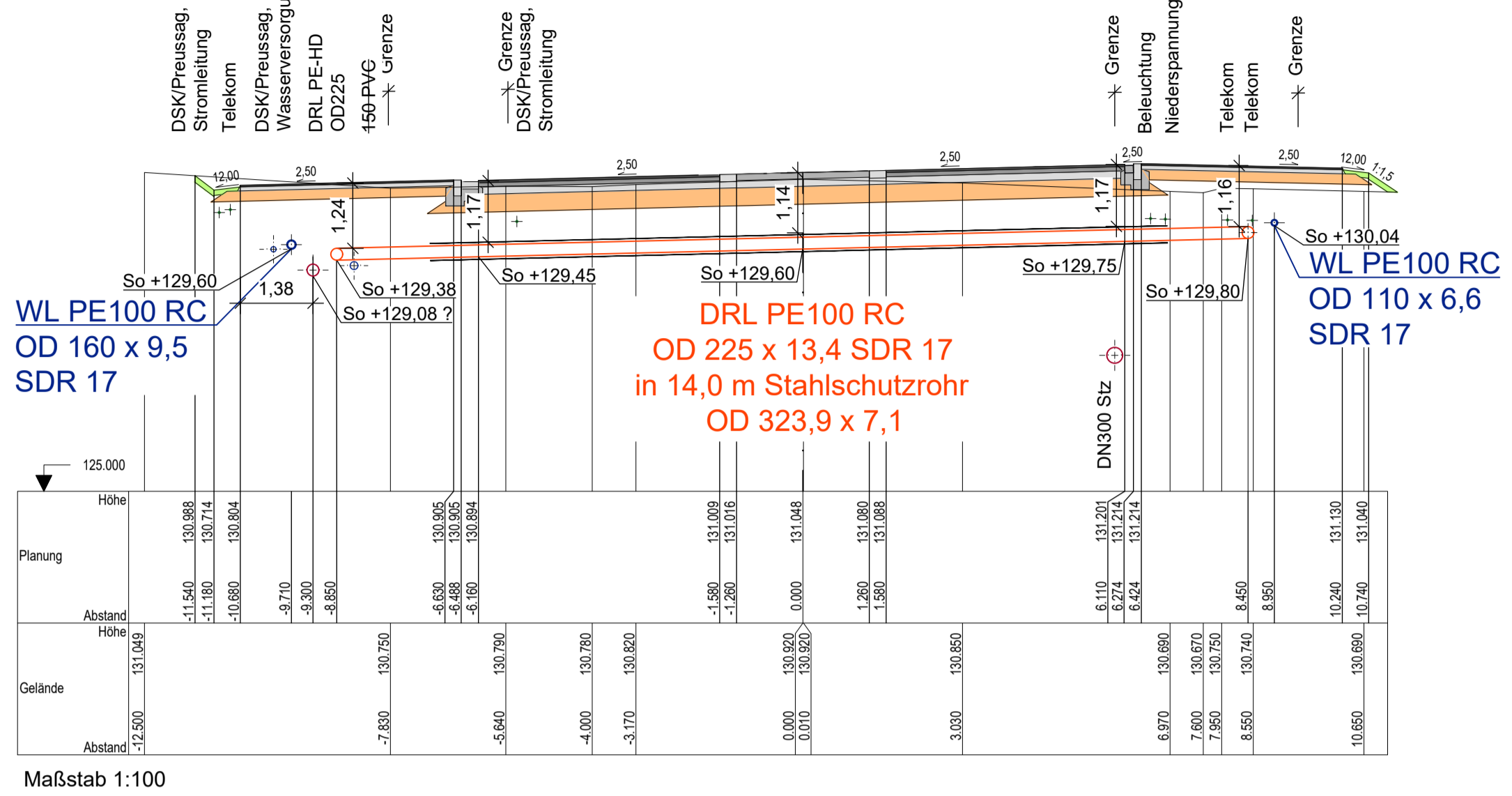
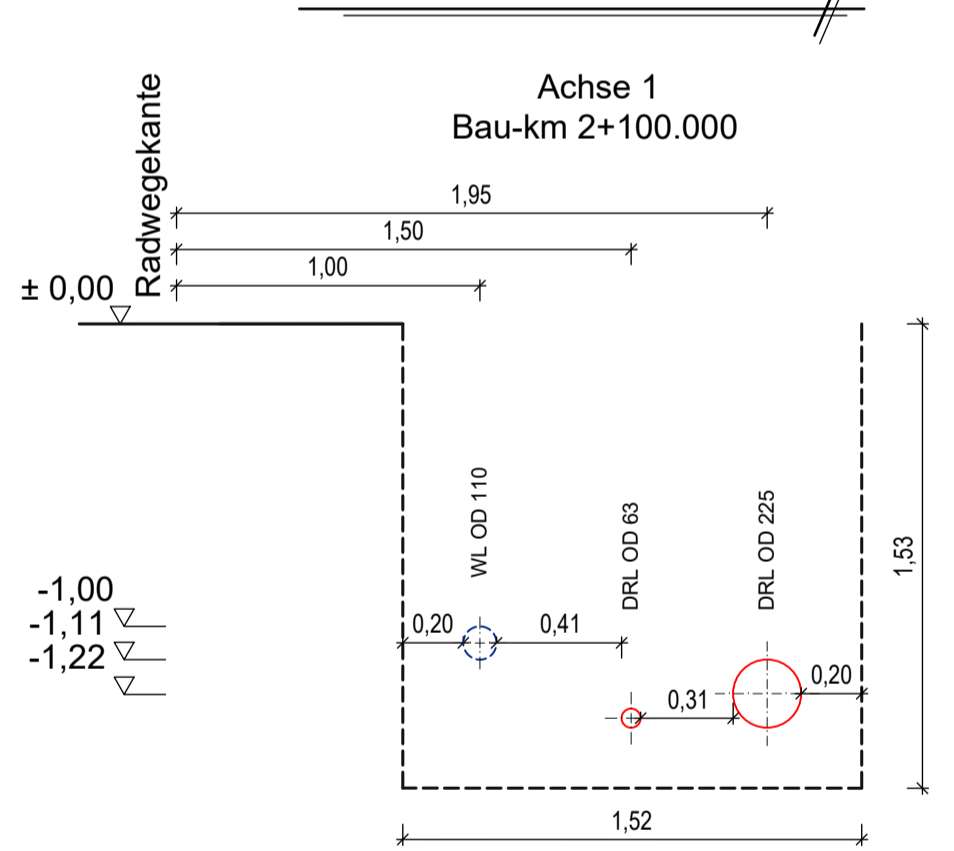


Querprofil L 501

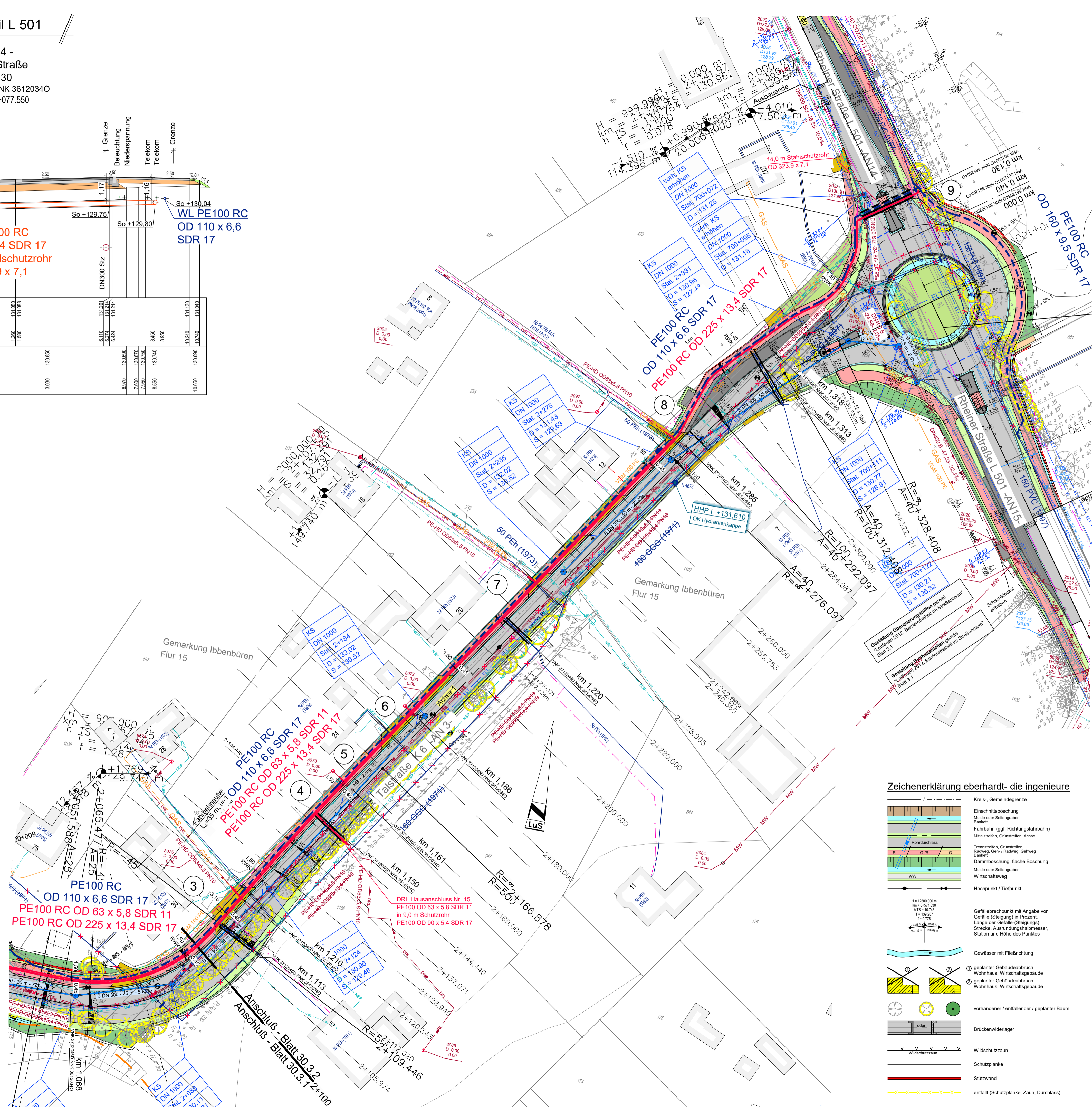
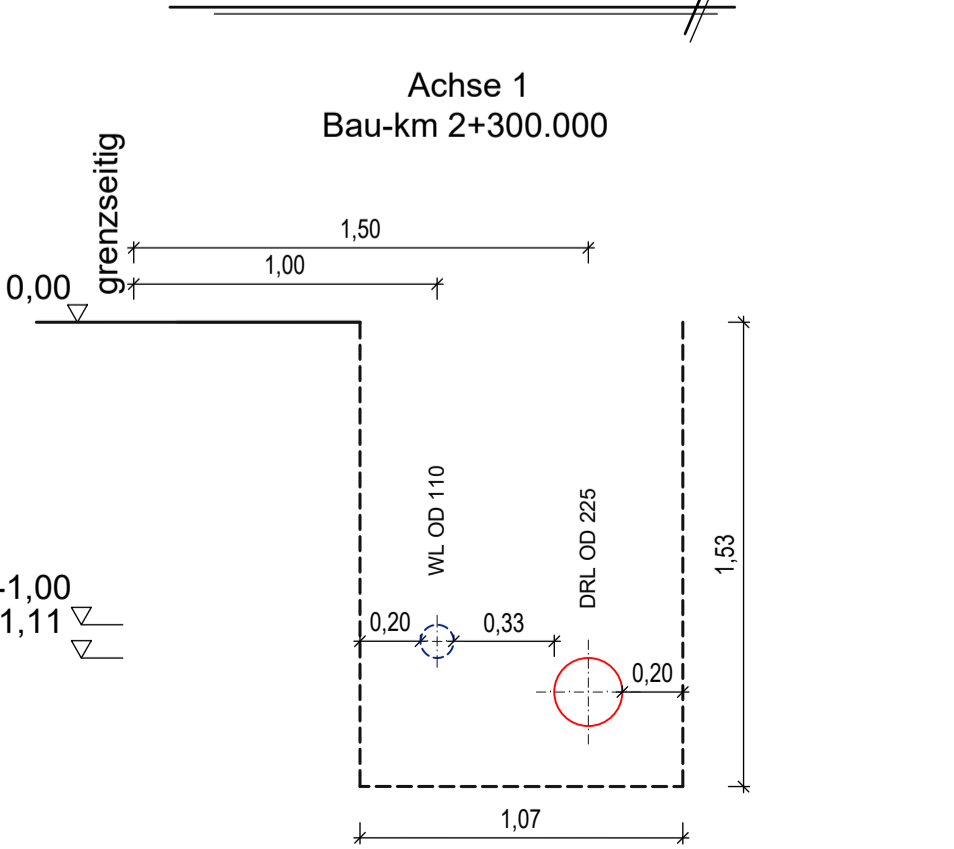
- AN 14 -  
Rheiner Straße  
km 0,130  
VNK 36120010 NNK 36120340  
Bau-km 700+077.550



Regel-Grabenprofil 2



Regel-Grabenprofil 3



Alle Anschlußhöhen sind vor Baubeginn zu erkunden!

Kabel, Rohrleitungen und Fremdanlagen jeglicher Art, die die geplante Rohrtrasse kreuzen oder berühren, sind vor Baubeginn zu erkunden, deren Höhe ist zu überprüfen und mit der Planung abzugleichen!

LEGENDE

- gepl. Abwasserdruckrohrleitung
  - gepl. Wasserleitung
  - Bemassung von der Radwegekante
  - Bemassung von der Grenze
- Bestandsleitungen
- vorh. Wasserleitung
  - vorh. Regenwasserkanal
  - vorh. Mischwasserkanal
  - vorh. Abwasserdruckrohrleitung
  - vorh. Gasleitung, RWE
  - vorh. 10kV Stroml., RWE
  - vorh. Deutsche Glasfaser
  - vorh. Stromleitung, RWE
  - vorh. Beleuchtung, RWE
  - Telekom, Telekommunikationsleitung
  - DSK/Preussag, Stromleitung
  - DSK/Preussag, Wasserversorgungsleitung
  - RAG, Strom - Anpeilanlage
  - RAG, DN 1000

Zeichenerklärung eberhardt- die ingenieure

- Kreis-, Gemeindegrenze
- Einschnittsböschung
- Mais- oder Senelengraben
- Barkel
- Fährtrichter (Lgr. Richtungsfahrbahn)
- Maisstellen, Grenzlinie, Achse
- Rohrdurchlass
- Trassenlinien, Grünstreifen
- Radweg, Geh- / Radweg, Gehweg
- Barkel
- Dammböschung, flache Böschung
- Mulde oder Senelengraben
- Wirtschaftsweg
- Hochpunkt / Tiefpunkt
- Gefällebruchpunkt mit Angabe von Gefälle (Steigung) in Prozent, Länge der Gefälle (Steigung), Strecke, Ausrundungshalbmesser, Station und Höhe des Punktes
- Gewässer mit Fließrichtung
- planierter Gebäudeabruch
- Wohnhaus, Wirtschaftsgebäude
- planierter Gebäudeabruch
- Wohnhaus, Wirtschaftsgebäude
- vorhandener / entfallender / planierter Baum
- Brückenwiderlager
- Wildschutzzaun
- Schutzplanke
- Stützwall
- entfällt (Schutzplanke, Zaun, Durchlass)

Index	Datum	Bemerkung / Änderung	Name

Grundlagen:  
Straßenbauplanung  
Entwässerungsplanung  
Stand: 2022-09-01

Ingenieurbüro Ludewig & Sohn  
Jahnstraße 38 | 49479 Ibbenbüren  
05451 / 9376-0 | info@ludewig-sohn.de  
05451 / 9376-29 | www.ludewig-sohn.de

Stand: 2022-09-01

Projekt: Sanierung der Abwasserdruckrohrleitung  
Talstraße K6, Ibbenbüren

Lageplan und Querprofil

Blatt Nr.: A 30.3.2 | Maßstab: 1:500

bearbeitet: Ma. Ludewig  
gezeichnet: Lindmeier  
Datum: 29.09.2022  
Grundlagen: August 2022  
Fremdanlagen: August 2022

STADT IBBENBÜREN | INGENIEURBÜRO LUDEWIG & SOHN

INGENIEURBÜRO LUDEWIG & SOHN | JAHNSTRASSE 38 | IBBENBÜREN | TEL.: 05451 / 9376-0 | FAX: 05451 / 9376-29 | WWW.LUDEWIG-SOHN.DE | P:\Planung\W1\021\BM20214-A\_Planung\BM2021- A 30.3.dwg | Plot vom: 29.09.2022