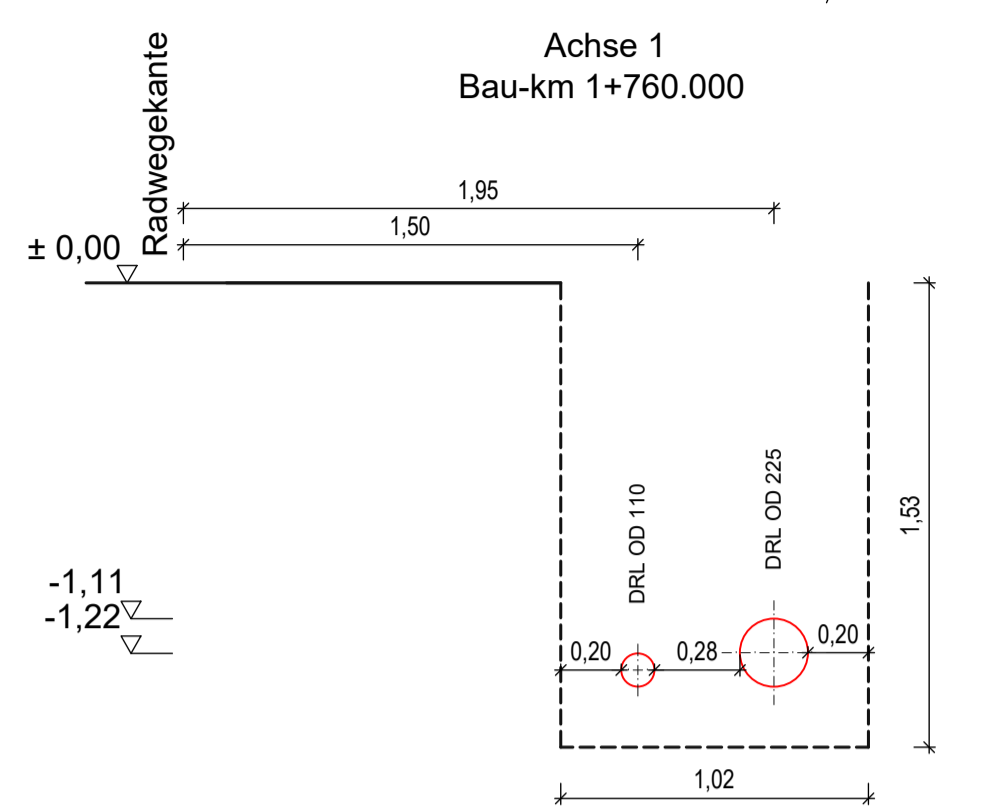
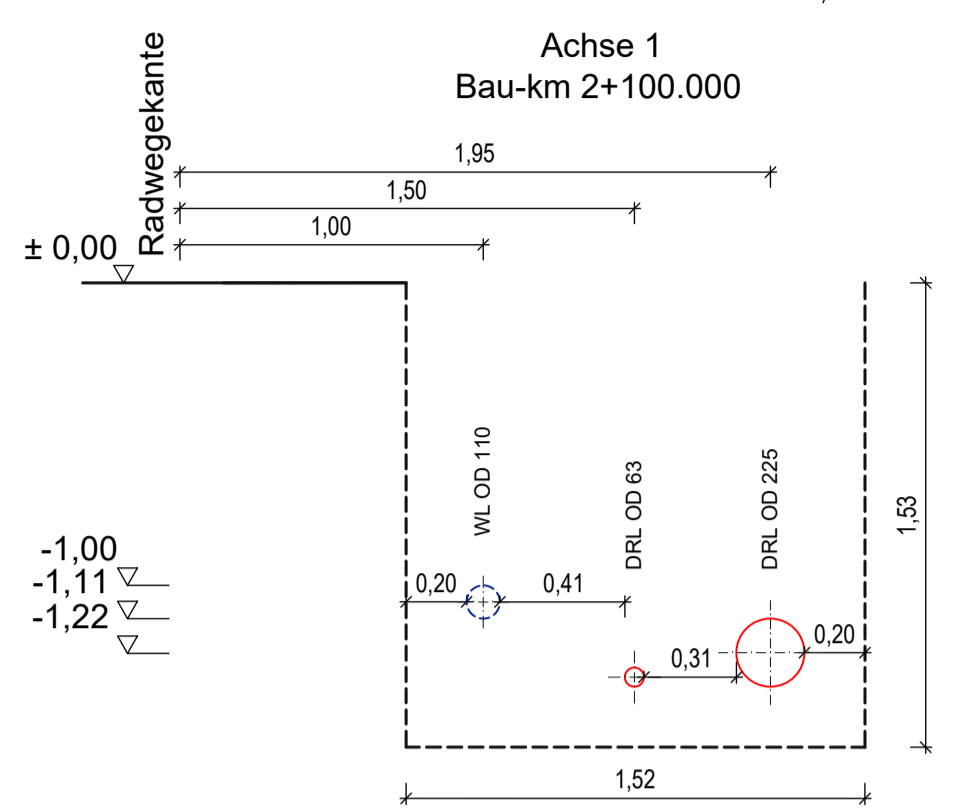


Regel-Grabenprofil 1



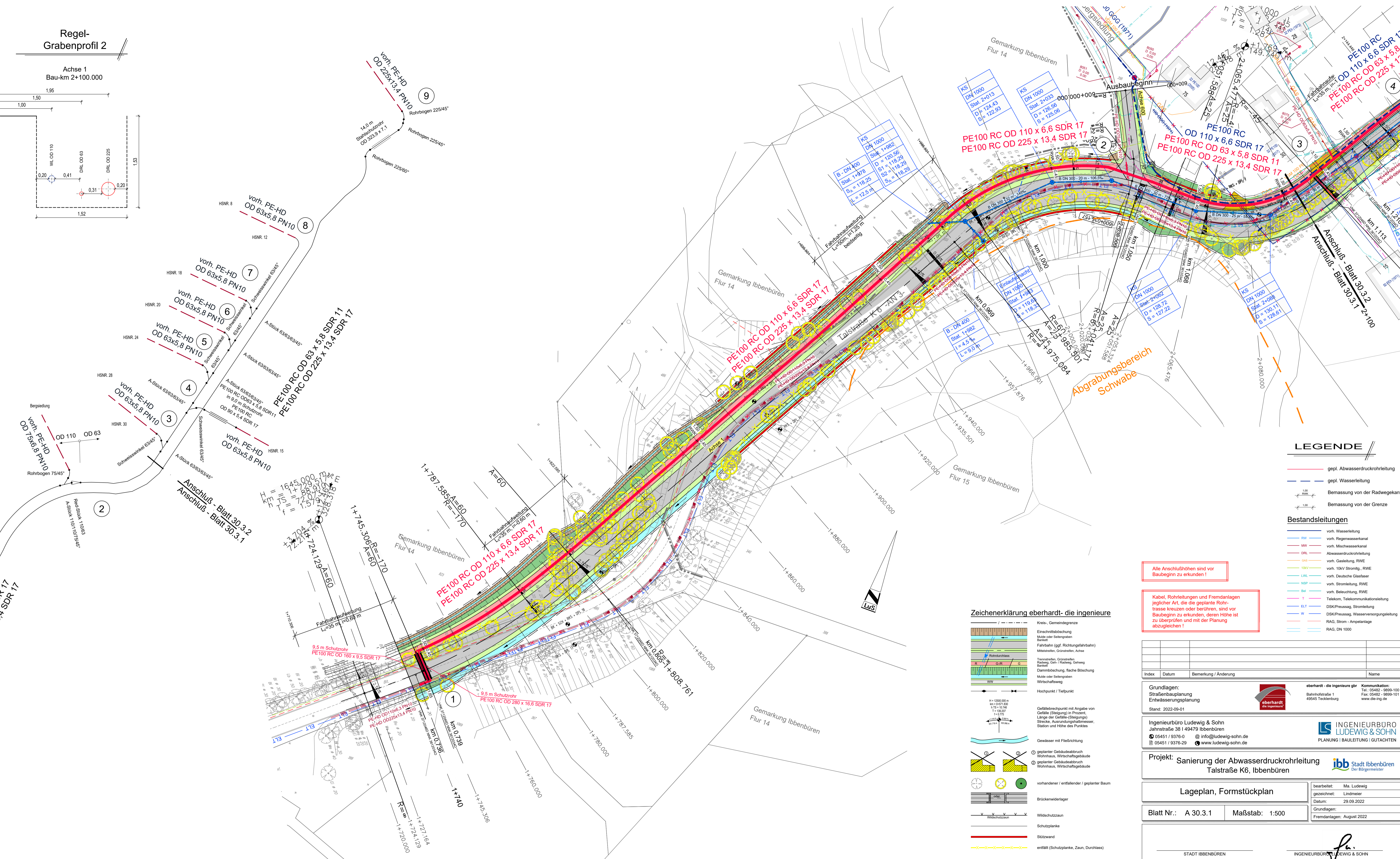
Regel-Grabenprofil 2



Materialauszug

Menge	Einheit	Symbol	Bezeichnung
243,50	m		PE100 RC OD 63 x 5,8 SDR 11
309,0	m		PE100 RC OD 110 x 6,6 SDR 17
737,5	m		PE100 RC OD 225 x 13,4 SDR 17
9,0	m		Schutzrohr PE100 RC OD 90 x 5,4 SDR 17
9,5	m		Schutzrohr PE100 RC OD 160 x 9,5 SDR 17
9,5	m		Schutzrohr PE100 RC OD 280 x 16,6 SDR 17
14,0	m		Stahlschutzrohr OD 323,9 x 7,1
5,0	Stck		Schweisswinkel OD 63 x 5,8 SDR 11/45°
1,0	Stck		Rohrbogen OD 75 x 4,5 SDR 17/45°
2,0	Stck		Rohrbogen OD 110 x 6,6 SDR 17/90°
2,0	Stck		Rohrbogen OD 225 x 13,4 SDR 17/45°
1,0	Stck		Rohrbogen OD 225 x 13,4 SDR 17/60°
2,0	Stck		Rohrbogen OD 225 x 13,4 SDR 17/90°
1,0	Stck		Red-Stück 110/63
5,0	Stck		A-Stück 63/63/63/45°
1	Stck		A-Stück 110/110/75/45°

Der Materialauszug dient der Baugabebotsinformation.
Die Abrechnung der Armaturen / Formteile erfolgt auf Grundlage der eingebauten Materialien.



LEGENDE

- gepl. Abwasserdruckrohrleitung
 - gepl. Wasserleitung
 - Bemassung von der Radwegekante
 - Bemassung von der Grenze
- Bestandsleitungen**
- vorn. Wasserleitung
 - vorn. Regenwasserkanal
 - vorn. Mischwasserkanal
 - Abwasserdruckrohrleitung
 - vorn. Gasleitung, RWE
 - vorn. 10kV Stromlg., RWE
 - vorn. Deutsche Glasfaser
 - vorn. Stromleitung, RWE
 - Bel. vorn. Beleuchtung, RWE
 - Telekom, Telekommunikationsleitung
 - DSK/Preussag, Stromleitung
 - DSK/Preussag, Wasserversorgungsleitung
 - RAG, Strom - Ampelanlage
 - RAG, DN 1000

Zeichenerklärung eberhardt - die ingenieure

- Einrischnittsbohrung
- Mülle- oder Seilbergbahn
- Straße (ggf. Richtungsfahrbahn)
- Maststreifen, Grünstreifen, Achse
- Trennwand, Grünstreifen
- Belastung, Geh-, Radweg, Gehweg
- Barriere
- Damenbohrung, flache Böschung
- Mülle- oder Seilbergbahn
- Wirtschaftsweg
- Hochpunkt / Tiefpunkt
- Gefällebruchpunkt mit Angabe von Gefälle (Steigung) in Prozent, Strecke, Ausrichtung (Steigung), Station und Höhe des Punktes
- Gewässer mit Fließrichtung
- geplanter Gebäudeabruch
- Wohnhaus, Wirtschaftsgebäude
- geplanter Gebäudeabruch
- Wohnhaus, Wirtschaftsgebäude
- vorhandener / entfallender / geplanter Baum
- Brückenwiderlager
- Wirtschaftsweg
- Schutzplanke
- Stützwand
- entfällt (Schutzplanke, Zaun, Durchlass)

Alle Anschlußhöhen sind vor Baubeginn zu erkunden!

Kabel, Rohrleitungen und Fremdanlagen jeglicher Art, die die geplante Rohrtrasse kreuzen oder berühren, sind vor Baubeginn zu erkunden, deren Höhe ist zu überprüfen und mit der Planung abzugleichen!

Index	Datum	Bemerkung / Änderung	Name

Stand: 2022-09-01

Grundlagen:
Straßenbauplanung
Entwässerungsplanung

Ingenieurbüro Ludewig & Sohn
Jahnstraße 38 | 49479 Ibbenbüren
05451 / 9376-0 | info@ludewig-sohn.de
05451 / 9376-29 | www.ludewig-sohn.de

Projekt: Sanierung der Abwasserdruckrohrleitung
Talstraße K6, Ibbenbüren

Lageplan, Formstückplan

Blatt Nr.: A 30.3.1 | Maßstab: 1:500

STADT IBBENBÜREN | INGENIEURBÜRO LUDEWIG & SOHN

INGENIEURBÜRO LUDEWIG & SOHN | JAHNSTRASSE 38 | 49479 IBBENBÜREN | TEL: 05451 / 9376-0